

Hörmann Bloc-porte HF 60 C-1

Coupe-feu 1 heure

certifié CTICM 06-A-203



Descriptif produit / Standard

Panneau de porte	55 mm d'épaisseur
Sens d'ouverture	DIN gauche ou DIN droite
	Recouvrement de feuillure sur 3 côtés, feuillure épaisse ou feuillure mince
	Epaisseur de tôle 1,0 mm
	Rigidité par ossature intérieure en acier plat
	Laine minérale, plaques de plâtre
	Profil terminal en U
Huisserie	Huisserie d'angle épaisseur 2 mm
	Joint d'étanchéité synthétique sur 3 côtés
	Joint intumescent intégré
	Pattes d'ancrage
	Encastrement dans le sol 30 mm
Surface	Panneau de porte et huisserie galvanisés avec peinture d'apprêt à base de poudre, blanc-gris (comparable au RAL 9002)
Serrure	Serrure à encastrer à 1/2 tour DIN 18250 avec réservation pour cylindre européen
	Garniture à béquilles synthétique noire avec noyau en acier pour cylindre profilé et clé à gorge avec pièce intercalaire pour clé à gorge et 1 clé à gorge
Paumelles	1 paumelle à ressort, 1 paumelle de construction
Points anti-dégondage	2 points anti-dégondage en acier

Accessoires spéciaux (en option)

Serrures	Serrure anti-panique avec noyau séparé pour béquilles	
	Serrure anti-panique à 1/2 tour pour bouton fixe et béquille	
Garnitures à béquilles	Garniture à béquilles avec plaques de propreté courtes, synthétique, alu, inox	
	Garniture anti-panique avec plaques de propreté courtes, synthétique, alu, inox	
	Garniture à béquilles avec rosettes, synthétique, alu, inox	
	Garniture anti-panique à béquilles avec rosettes, synthétique, alu, inox	
	Barre anti-panique, type BKS	
Ferme-portes	Ferme-portes: GEZE TS 4000	DORMA TS 89
	GEZE TS 5000	DORMA TS 93
Accessoires	Gâche électrique	
	Témoin d'ouverture (Reedcontact)	
	Témoin de verrouillage (contrôle du verrouillage)	
Huisserie	Huisserie enveloppante, pour maçonnerie, béton, béton cellulaire. Epaisseur mur jusqu'à 330 mm.	
	Huisserie enveloppante B 73 à visser, pour cloisons sèches.	
	Huisserie tubulaire pour montage dans le jour.	
Seuil de porte	Joint au sol escamotable	
	Profil en alu avec joint, huisserie avec seuil en alu	



Recouvrement de feuillure sur 3 côtés, feuillure épaisse



Huisserie d'angle avec joint intumescent intégré

Montage dans:	• Maçonnerie	min. 150 mm
	• Béton	min. 110 mm
	• Béton cellulaire	min. 150 mm
	• Cloison sèche	min. 125 mm



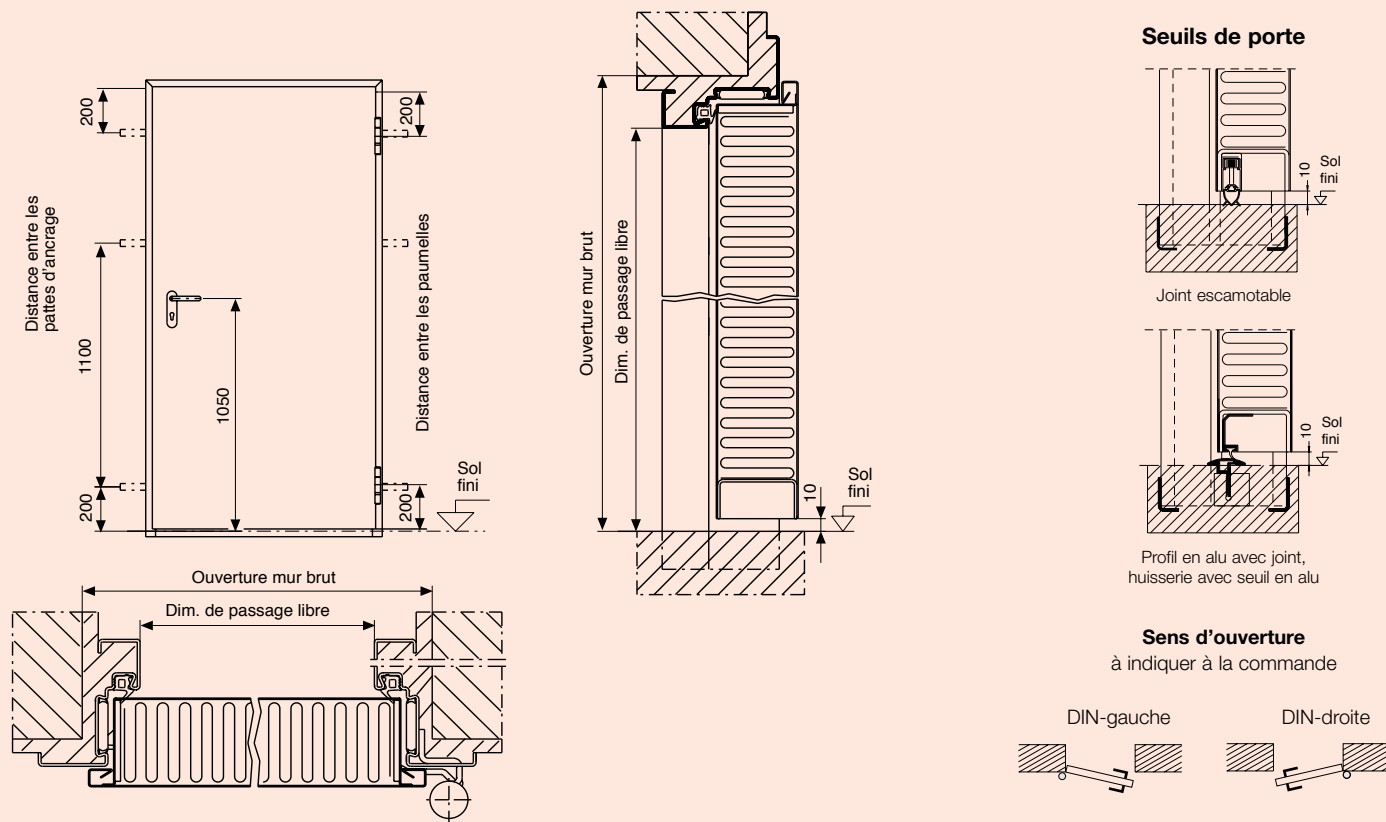
Hörmann Bloc-porte HF 60 C-1

Coupe-feu 1 heure

certifié CTICM 06-A-203



Caractéristiques



Mise à jour 05.06) 84 539 F/P -
Date d'impression 10.07

Dimensions standards

Résistance au feu

Clair de vitrage

Passage libre Dim. de commande	Ouverture mur brut	Dim. hors-tout bâti Hauteur depuis niveau fini	Coupe-feu sous conditions	Pare- flamme	Figure 1	Figure 2	Figure 3	Figure 4
					Largeur x Hauteur	Largeur x Hauteur	Largeur x Hauteur	Ø
800 x 2025	880 x 2065	945 x 2098	1 heure	1 heure	140 x 815	340 x 815	340 x 1280	300,400
900 x 2025	980 x 2065	1045 x 2098	1 heure	1 heure	140 x 815	465 x 815	465 x 1280	300,400
1000 x 2025	1080 x 2065	1145 x 2098	1 heure	1 heure	140 x 815	590 x 815	590 x 1280	300, 400, 500

Dimensions autorisées

Passage libre/ Dim. Commande

Largeur x Hauteur

De 625 x 1400

à 1350 x 2650

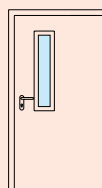


Figure 1

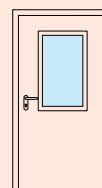


Figure 2

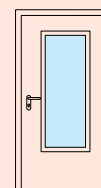


Figure 3

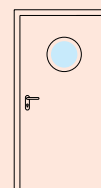
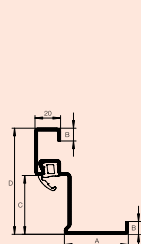


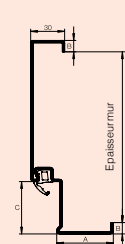
Figure 4

Types d'huissierie

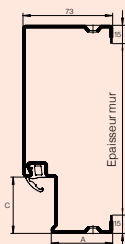
Types de montage



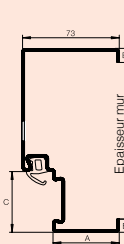
Huissierie d'angle pour montage dans maçonnerie, béton et béton cellulaire



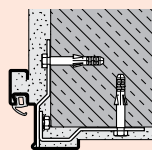
Huissierie enveloppante pour montage dans maçonnerie, béton et béton cellulaire



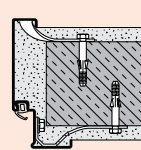
Huissierie enveloppante B 73 pour montage sur cloison sèche



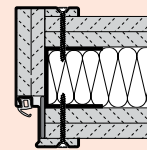
Huissierie tubulaire pour montage dans le jour



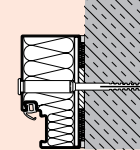
Huissierie d'angle, montage par chevilles



Huissierie enveloppante montage par chevilles



Huissierie enveloppante B 73 à visser pour montage sur cloison sèche



Huissierie tubulaire Montage par chevilles au travers de l'huissierie